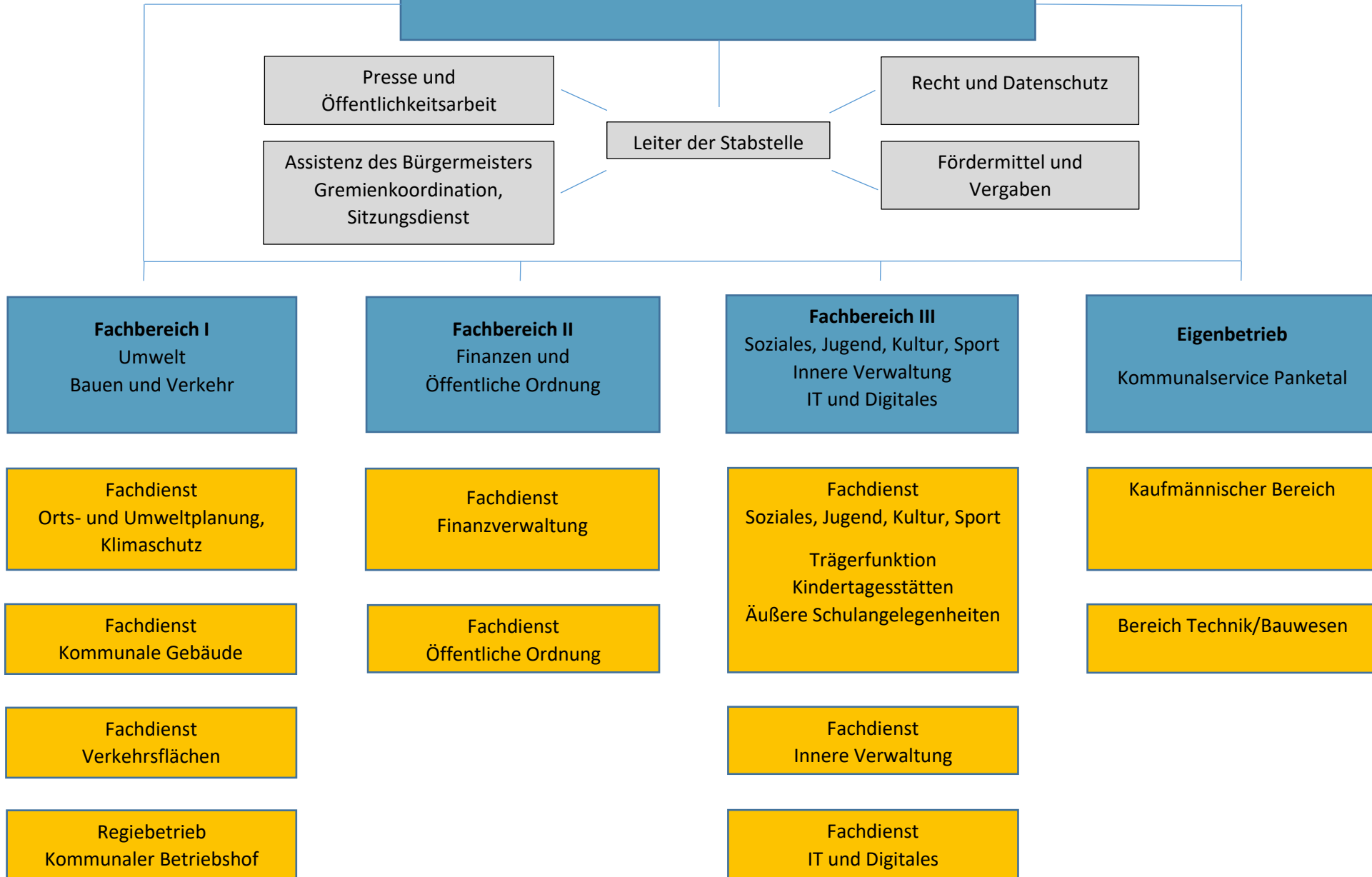


Bürgermeister



Fachbereich I
Umwelt, Bauen und Verkehr

Fachdienst
Orts- und Umweltplanung

Orts- und Regionalplanung

Flächenmanagement

Grünpflege- und Planung

Fachdienst
Kommunale Gebäude

Hochbau

Gebäudeunterhaltung

Technische
Gebäudeausrüstung

Wohnungs- und
Objektverwaltung

Fachdienst
Verkehrsflächen

Tief- und Straßenbau

Bewirtschaftung
Regenwasser

Straßenunterhaltung

Zufahrten, Aufgrabungen

Straßenverkehrsrecht,
ÖPVN, Mobilität

Beiträge Straßenbau und
Erschließung

Regiebetrieb
Kommunaler Betriebshof

Betriebshof

Hausmeister

Fachbereich II
Finanzen und öffentliche Ordnung

Fachdienst
Finanzverwaltung

Haushalt

Zentrale Geschäftsbuchhaltung

Finanz- und Anlagebuchhaltung

Gemeindekasse

Rechnungswesen

Steuern

Vollstreckung/ Mahnwesen

Fachdienst
Öffentliche Ordnung

Fachdienstleistung/ Wahlen

Feuerwehrangelegenheiten

Feuerwehrgerätewart

Standesamt/
Friedhofsangelegenheiten

Gewerbeangelegenheiten

Öffentliche
Ordnungsangelegenheiten

Pass- und Meldewesen

Fachbereich III

Soziales, Jugend, Kultur, Sport/ Innere Verwaltung/ IT und Digitales

Fachdienst
Innere Verwaltung

Bezüge

Personalwesen

Organisation / Fortbildungen

Zentralregistratur

Beschaffung/Schriftgutverwaltung/
Arbeitsschutz

Empfang/Poststelle (Zentrale)

Fachdienst
IT und Digitales

Fachdienstleitung IT und
Digitales / IT Koordinator

Systembetreuung

E-Government

Fachdienst

Soziales, Jugend, Kultur, Sport
Trägerfunktion Kitas, Äußere Schulangelegenheiten

Kitaverwaltung

Kitafinanzierung

Schulangelegenheiten/Beschaffung
für Kita und Schule

Kultur und Veranstaltungen

Jugend/Soziales /Teilhabe

Bibliothek Panketal

Hort Zepernick

Kinderhaus Fantasia

Kita Pankekinder

Kita da Vinci

Kinderhaus Kunterbunt

Kita Kinderland

Kita Spatzennest

Kita Pankeströlche

Schulsekretariate:
Grundschule und
Gesamtschule Zepernick

Eigenbetrieb
Kommunalservice Panketal

Sekretariat

Fachdienst
kaufmännischer Bereich

Buchhaltung, Kassenleitung

Rechnungswesen

Verbrauchsabrechnung Zepernick

Verbrauchsabrechnung Schwanebeck und
dezentrale Entsorgung

Fachdienst
technischer Bereich

Bereich Schmutzwasser

Investitionen Bau
Abwassermeister
Techn. Abwasserentsorgung

Bereich Wasser

Wassermeister
Techn. Wasserversorgung

Bereich Elektrotechnik

Elektromeister
Elektrotechnik